

## Lista de precios recomendados

Aislamiento térmico y acústico

Enero 2012





● Oficinas    
 ■ Fábrica de Lana Mineral    
  Fábrica XPS

Unidades Operativas de URSA:  
 West: Benelux, España, Francia, Portugal, Reino Unido.  
 Central: Alemania, Escandinavia (excepto Finlandia), Eslovaquia, Países Bálticos, Polonia, República Checa, Suiza.  
 M&SE: Albania, Austria, Bosnia, Hungría, Bulgaria, Croacia, Eslovenia, Grecia, Italia, Macedonia, Rumania, Serbia, Turquía.  
 Eurasia: Bielorrusia (y el resto que forman Commonwealth of Independent States – CIS), Finlandia, Kazakstán, Moldavia, Rusia, Ucrania.

## Lista de precios recomendados

Enero 2012

### Calidad certificada



### Salubridad certificada



### Asociaciones



# Catálogo de Rehabilitación Sostenible

## AHORRA ENERGÍA EN TU ESPACIO

Insulation for a better tomorrow\*

\* Aislamiento para un mañana mejor



### URSA AIR Zero

Rehabilitación de instalaciones



### URSA TERRA

Rehabilitación de:

- Fachadas por el interior
- Rehabilitación acústica en medianeras y separaciones entre vecinos
- Suelo flotante
- Falsos techos



### URSA TERRA Vento

Rehabilitación con Fachadas Ventiladas



### URSA XPS

Rehabilitación de:

- Cubiertas planas
- Cubiertas inclinadas
- Suelos térmicos

### URSA TERRA

URSA TERRA	7
URSA TERRA	7
URSA TERRA PLUS	7
URSA TERRA SOL	7
URSA TERRA Vento Plus <sup>NUEVO</sup>	9
URSA TERRA Vento P40, 50, 60, 80	9
URSA TERRA Vento Vento R <sup>NUEVO</sup>	9
P4652 Panel fachada Ventilada	9

### URSA GLASSWOOL®

P0022 Panel Medianeras	11
P1281 Panel Mur en rollo	11
P1281 Panel Mur	11
P0051 R <sup>NUEVO</sup>	12
P0051 Panel Filtro	12
P0081 Panel Acustic en rollo	12
P0081 Panel Acustic	13
P1051 Panel papel	13
P4222 Panel VN en rollo	13
M0021 Manta fieltro	13
M1021 Manta papel	14
M4121 Manta paramento reforzada	14
M5321L Manta vinilo blanco	14
P2363 Panel aluminio gofrado	14

### URSA AIR®

URSA AIR ZERO <sup>NUEVO Formado</sup>	17
URSA AIR ZERO A2 <sup>NUEVO</sup>	17
P5858 Panel aluminio A1 <sup>NUEVO Formado</sup>	18
P6058 Panel aluminio dB	18
P8058 Panel aluminio TECH-2	18
URSA AIR ZERO IN <sup>NUEVO</sup>	19
M2021 Manta aluminio	19
M5102L Manta aluminio reforzada	19
M3603 Manta aluminio puro incombustible	19
Herramientas <sup>NUEVO</sup>	21

### URSA XPS®

N FT	23
HR L	23
NIII I	23
NIII L	24
NIII PR	24
NV L	24
NW E	25
RG	25

### URSA INDUSTRY®

CT-300 GP	26
CTG-300	26
BLOCK	27
VIB	27

## Insulation for a better tomorrow \*

\* Aislamiento para un mañana mejor



### Creadores de silencio

nosotros desarrollamos productos,  
vosotros creáis espacios,  
todos ganan calidad de vida

## URSA TERRA®

Hemos creado la nueva lana mineral URSA TERRA para proporcionarte un sistema de aislamiento acústico de máxima calidad, adaptado a la normativa CTE DB-HR de Protección Frente al Ruido y con la garantía de la tecnología URSA.

Instalarla es empezar a disfrutar de una mejor calidad de vida. URSA y tú. Creadores de espacios para el silencio y el confort.

Más información en [www.ursa.es](http://www.ursa.es)

**Garantía**  
**CTE DB-HR**  
frente al Ruido

**CTE**  
CÓDIGO TÉCNICO  
DE LA EDIFICACIÓN

## URSA TERRA

### URSA TERRA



CE

Nº 0099/CPD/A43/0229



Nº 020/003016

Código designación: T3-MU1-AF5  
Reacción al fuego: A1  
Lambda ( $\lambda_{90/90}$ ): 0,036 W/m·K

Aplicación: Tabiques de placa de yeso. Medianeras con trasdosado de placa de yeso

Código	Esp.mm	Ancho m	Largo m	Tarifa 2012 €/m <sup>2</sup>	Disp.	Sum.	ud/paquete	m <sup>2</sup> /paquete	Paquete/P	m <sup>2</sup> /P	Resist. Term.
2131746	45	0,40	13,50	3,34	Stock	R	3	16,20	18	291,60	1,25
2131743	45	0,60	13,60	3,34	Stock	R	2	16,20	18	291,60	1,25
2131744	65	0,40	10,80	4,35	Stock	R	3	12,96	18	233,28	1,80
2131747	65	0,60	10,80	4,35	Stock	R	2	12,96	18	233,28	1,80

### URSA TERRA



CE

Nº 0099/CPD/A43/0229



Nº 020/003016

Código designación: T3-MU1-AF5  
Reacción al fuego: A1  
Lambda ( $\lambda_{90/90}$ ): 0,036 W/m·K

Aplicación: Tabiques de placa de yeso. Medianeras con trasdosado de placa de yeso

Código	Esp.mm	Ancho m	Largo m	Tarifa 2012 €/m <sup>2</sup>	Disp.	Sum.	ud/paquete	m <sup>2</sup> /paquete	Paquete/P	m <sup>2</sup> /P	Resist. Term.
2131749	45	0,60	1,35	3,35	Stock	P	16	12,96	16	207,36	1,25
2131748	65	0,60	1,35	4,95	Stock	P	10	8,10	16	129,60	1,80

### URSA TERRA PLUS



CE

Nº 0099/CPD/A43/0230



Nº 020/003017

Código designación: T3-MU1  
Reacción al fuego: A1  
Lambda ( $\lambda_{90/90}$ ): 0,036 W/m·K

Aplicación: Medianeras de fábrica de ladrillo

Código	Esp.mm	Ancho m	Largo m	Tarifa 2012 €/m <sup>2</sup>	Disp.	Sum.	ud/paquete	m <sup>2</sup> /paquete	Paquete/P	m <sup>2</sup> /P	Resist. Term.
2131761	30	0,60	1,35	3,04	Stock	P	24	19,44	12	233,28	0,80
2131750	40	0,60	1,35	4,40	Stock	P	18	14,58	12	174,96	1,10
2131764	50	0,60	1,35	5,43	Stock	P	15	12,15	12	145,80	1,35

### URSA TERRA SOL



CE

Nº 0099/CPD/A43/0231



Nº 020/003018

Código designación: T6-CS(10)5-CP5-MU1-SD10  
Reacción al fuego: A2 s1 d0  
Lambda ( $\lambda_{90/90}$ ): 0,033 W/m·K

Aplicación: Aislamiento bajo pavimento

Código	Esp.mm	Ancho m	Largo m	Tarifa 2012 €/m <sup>2</sup>	Disp.	Sum.	ud/paquete	m <sup>2</sup> /paquete	Paquete/P	m <sup>2</sup> /P	Resist. Term.
2131765	20	0,60	1,20	6,03	Stock	P	17	12,24	16	195,84	0,60



## Fachadas Ventiladas

# URSA TERRA

### NUEVOS PRODUCTOS FACHADA VENTILADA

**URSA**, empresa innovadora en materiales de aislamiento térmico y acústico presenta su nueva gama de productos para el aislamiento en sistemas de fachada ventilada.

Dada la creciente demanda del mercado en sistemas que se adapten a los diferentes requerimientos de las obras, **URSA** amplía su gama de productos de **lana mineral URSA TERRA** para aislamiento en fachadas ventiladas. A su **panel URSA TERRA Vento** con un velo en la cara exterior que protege a la lana de las inclemencias del tiempo durante la ejecución de la fachada ventilada se añaden dos nuevos productos que amplían los diferentes sistemas:

- **URSA TERRA Vento R.** Lana mineral **URSA TERRA Vento** presentada en rollo para una mejor adaptación a la fachada. Especialmente indicada en fachadas en las que se pueda colocar el aislamiento en continuo evitando las juntas entre los paneles. Con su tejido exterior Zero presenta una superficie protegida de las inclemencias del tiempo.
- **URSA TERRA Vento Plus.** Lana mineral **URSA TERRA Vento** en paneles con una de las mejores conductividades térmicas del mercado, 0,032 W/m·K. Esta baja conductividad junto con su tejido exterior Zero ofrecen un panel de alta calidad para los edificios con mayores exigencias de aislamiento térmico.



### INSTALACIÓN DE LA FACHADA VENTILADA



1. Sobre la pared a aislar se disponen las patas de anclaje de los perfiles montantes que fijarán el acabado.



3. Se fijan los montantes a las patas de anclaje, y a éstos el enrastrelado. Debe preverse una cámara de aire continua de espesor superior a 3 cm entre el aislante y la protección externa.



2. Se coloca el aislante directamente sobre la cara exterior de la fachada uniéndose mecánicamente con clavos de fijación (3 o 4 por m<sup>2</sup>) clavados una profundidad suficiente que no dañe el producto ni disminuya su espesor. No se recomienda fijar los paneles con clavos de fijación que tengan una corona de diámetro inferior a los 9 cm.



4. Se fija la protección ligera a los rásstreles mediante grapas, remaches o tornillos, con juntas cerradas o abiertas según el sistema de acabado elegido.

#### URSA TERRA Vento PLUS

Aplicación: Aislante exterior con cámara de aire ventilada

Código	Esp.mm	Ancho m	Largo m	Tarifa 2012 €/m <sup>2</sup>	Disp.	Sum.	ud/paquete	m <sup>2</sup> /paquete	Paquete/P	m <sup>2</sup> /P	Resist. Term.
2135002	50	0,60	1,35	10,98	Consultar	P	10	8,10	12	97,20	1,56
2135119	60	0,60	1,35	12,89	Consultar	P	9	7,29	12	87,48	1,86

#### URSA TERRA Vento P40, 50, 60, 80

Aplicación: Aislante exterior con cámara de aire ventilada

Código	Esp.mm	Ancho m	Largo m	Tarifa 2012 €/m <sup>2</sup>	Disp.	Sum.	ud/paquete	m <sup>2</sup> /paquete	Paquete/P	m <sup>2</sup> /P	Resist. Term.
2133689	40	0,60	1,35	5,53	Stock	P	16	12,96	12	155,52	1,10
2133690	50	0,60	1,35	6,71	Stock	P	12	9,72	12	116,64	1,35
2133711	60	0,60	1,35	7,30	Stock	P	10	8,10	12	97,20	1,65
2133712	80	0,60	1,35	9,57	Consultar	P	8	6,48	12	77,76	2,20

#### URSA TERRA Vento R

Aplicación: Aislante exterior con cámara de aire ventilada

Código	Esp.mm	Ancho m	Largo m	Tarifa 2012 €/m <sup>2</sup>	Disp.	Sum.	ud/paquete	m <sup>2</sup> /paquete	Paquete/P	m <sup>2</sup> /P	Resist. Term.
2135142	40	0,60	13,5	5,52	Consultar	R	2	16,20	24	388,80	1,05
2135001	50	0,60	10,8	6,31	Stock	R	2	12,96	24	311,04	1,32
2135144	60	0,60	10,8	7,11	Stock	R	2	12,96	24	311,04	1,58
2135145	80	0,60	8,10	7,70	Consultar	R	2	9,72	24	233,28	2,11

#### P4652 Panel fachada Ventilada

Aplicación: Aislante exterior con cámara de aire ventilada

Código	Esp.mm	Ancho m	Largo m	Tarifa 2012 €/m <sup>2</sup>	Disp.	Sum.	ud/paquete	m <sup>2</sup> /paquete	Paquete/P	m <sup>2</sup> /P	Resist. Term.
2127498	40	0,60	1,35	5,53	Consultar	P	16	12,96	12	155,52	1,10
2127215	50	0,60	1,35	6,71	Consultar	P	12	9,72	12	116,64	1,35
2127499	60	0,60	1,35	7,30	Consultar	P	10	8,10	12	97,20	1,65
2127500	80	0,60	1,35	9,57	Consultar	P	8	6,48	12	77,76	2,20



## DECLARACIONES AMBIENTALES DE PRODUCTO (DAP)

**URSA Ibérica Aislantes**, empresa líder en el sector del aislamiento y la sostenibilidad, tiene un fuerte compromiso con la eficiencia energética, así como una apuesta continua por la mejora de la oferta de productos altamente competitivos para el aislamiento térmico y acústico que sean respetuosos con el Medio Ambiente, tanto para obra nueva como para rehabilitación.

Las **Declaraciones Ambientales de Producto (DAP)** son análisis de ciclo de vida de un material, realizando una evaluación global y multicriterio de los impactos medioambientales de un producto, desde su origen hasta el final de su vida útil, aportando información cuantitativa de los impactos medioambientales que comporta un producto a lo largo de su ciclo de vida.

El **Colegio de Aparejadores y Arquitectos Técnicos de Barcelona y el Departamento de Medio Ambiente y Vivienda de la Generalitat**, son pioneros en España en la implantación de un sistema **DAPc** en el sector de la construcción.

**URSA Ibérica Aislantes** es una de las primeras empresas de aislamiento en conseguir para su producto **URSA Glasswool P0051 Panel Filtro** la **Declaración Ambiental Tipo III** otorgada por estos organismos certificadores, en la que se desarrolla la **Declaración Ambiental del Producto P0051 Panel Filtro** analizando las diferentes etapas de su ciclo de vida y valorando los diferentes impactos ambientales del producto siguiendo las directrices marcadas por las Reglas de Categorías de Producto (RCP) sobre productos aislantes térmicos.

**URSA** suma así esta **Declaración Ambiental Tipo III** a la máxima calificación como material sostenible (3 estrellas) de la base de datos del productos de construcción con criterios de sostenibilidad del **Colegio de Aparejadores y Arquitectos Técnicos de Barcelona y a la Ecoetiqueta Tipo I** que indica que al menos un 35% de la materia prima utilizada en su fabricación procede de material reciclado.

En cuanto al poliestireno extruido **URSA XPS**, su **Declaración Ambiental de Producto** se engloba en una **DAP** sectorial realizada por **EXIBA (Extruded Polystyrene Foam Insulation)** a nivel europeo, que establece también de una forma clara los diferentes impactos ambientales en la fabricación, transporte, puesta en obra y fin de vida del **URSA XPS**:

**URSA facilita con sus DAP a todos los participantes del proceso constructivo la ejecución de edificios con criterios sostenibles.**

# URSA GLASSWOOL®

### P0022 Panel Medianeras



Nº 0099/CPD/A43/0199 DIT 380R/09 Nº 020/002747

Aplicación: Aislantes intermedios en paredes de doble hoja de fábrica

Código designación: T3-MU1

Reacción al fuego: A1

Lambda ( $\lambda_{90/90}$ ): 0,036 W/m-K

Código	Esp.mm	Ancho m	Largo m	Tarifa 2012 €/m <sup>2</sup>	Disp.	Sum.	ud/paquete	m <sup>2</sup> /paquete	Paquete/P	m <sup>2</sup> /P	Resist. Term.
2128085	30	0,60	1,35	3,09	Stock	P	24	19,44	12	233,28	0,80
2128083	40	0,60	1,35	4,49	Stock	P	18	14,58	12	174,96	1,10
2128501	50	0,60	1,35	5,54	Consultar	P	15	12,15	12	145,80	1,35

### P1281 Panel Mur en rollo



DIT 380R/09 Nº 020/002818

Aplicación: Aislantes intermedios en paredes de doble hoja de fábrica

Código designación: T3-Z3-WS

Reacción al fuego: F

Lambda ( $\lambda_{90/90}$ ): 0,036 W/m-K

Código	Esp.mm	Ancho m	Largo m	Tarifa 2012 €/m <sup>2</sup>	Disp.	Sum.	ud/paquete	m <sup>2</sup> /paquete	Paquete/P	m <sup>2</sup> /P	Resist. Term.
2075083	50	0,60	10,80	3,61	Stock	R	2	12,96	18	233,28	1,35
2075084	60	0,60	8,10	4,09	Stock	R	2	9,72	18	174,96	1,65

### P1281 Panel Mur



DIT 380R/09 Nº 020/002818

Aplicación: Aislantes intermedios en paredes de doble hoja de fábrica

Código designación: T3-Z3-WS

Reacción al fuego: F

Lambda ( $\lambda_{90/90}$ ): 0,036 W/m-K

Código	Esp.mm	Ancho m	Largo m	Tarifa 2012 €/m <sup>2</sup>	Disp.	Sum.	ud/paquete	m <sup>2</sup> /paquete	Paquete/P	m <sup>2</sup> /P	Resist. Term.
2075082	50	0,60	1,35	3,79	Stock	P	13	10,53	16	168,48	1,35
2125099	60	0,60	1,35	4,30	Stock	P	11	8,91	16	142,56	1,65
2124831	80	0,60	1,35	5,94	Stock	P	8	6,48	16	103,68	2,20

## P0051 R



N° 0099/CPD/A43/281



N° 020/003331

Código designación: T3-MU1-WS-AFr5  
 Reacción al fuego: A1  
 Lambda ( $\lambda_{90/90}$ ): 0,039 W/m-K

NUEVO

Aplicación: Aislantes intermedios en paredes de doble hoja de fábrica

Código	Esp.mm	Ancho m	Largo m	Tarifa 2012 €/m <sup>2</sup>	Disp.	Sum.	ud/paquete	m <sup>2</sup> /paquete	Paquete/P	m <sup>2</sup> /P	Resist. Term.
2134743	50	0,40	13,50	2,84	Stock	R	3	16,20	24	388,80	1,25
2134742	50	0,60	13,50	2,84	Stock	R	2	16,20	24	388,80	1,25
2135018	60	0,60	10,80	3,38	Stock	R	2	12,96	24	311,04	1,50

## P0051 Panel Filtro



N° 0099/CPD/A43/0213



DIT 380R/09



N° 020/002816



Código designación: T3-MU1-WS  
 Reacción al fuego: A1  
 Lambda ( $\lambda_{90/90}$ ): 0,039 W/m-K / espesor 75: 0,038 W/m-K

Aplicación: Aislantes intermedios en paredes de doble hoja de fábrica

Código	Esp.mm	Ancho m	Largo m	Tarifa 2012 €/m <sup>2</sup>	Disp.	Sum.	ud/paquete	m <sup>2</sup> /paquete	Paquete/P	m <sup>2</sup> /P	Resist. Term.
2075018	50	0,60	1,35	2,84	Stock	P	16	12,96	20	259,20	1,25
2075019	60	0,60	1,35	3,39	Stock	P	13	10,53	20	210,60	1,50
2132675*	75	0,60	1,35	4,58	Consultar	P	10	8,10	20	162,00	2,00

\* productos certificados Acermi n° 02/020/018

## P0081 Panel Acustic en rollo



N° 0099/CPD/A43/0214



N° 020/002819

Código designación: T3-MU1-AF5  
 Reacción al fuego: A1  
 Lambda ( $\lambda_{90/90}$ ): 0,036 W/m-K

Aplicación: Aislamiento acústico en tabiques con entramado metálico

Código	Esp.mm	Ancho m	Largo m	Tarifa 2012 €/m <sup>2</sup>	Disp.	Sum.	ud/paquete	m <sup>2</sup> /paquete	Paquete/P	m <sup>2</sup> /P	Resist. Term.
2075027	45	0,40	10,80	3,08	Stock	R	3	12,96	18	233,28	1,25
2075030	45	0,60	10,80	3,08	Stock	R	2	12,96	18	233,28	1,25
2075029	65	0,40	8,10	4,00	Stock	R	3	9,72	18	174,96	1,80
2075028	65	0,60	8,10	4,00	Stock	R	2	9,72	18	174,96	1,80

## P0081 Panel Acustic



N° 0099/CPD/A43/0214



N° 020/002819

Código designación: T3-MU1-AF5  
 Reacción al fuego: A1  
 Lambda ( $\lambda_{90/90}$ ): 0,036 W/m-K

Aplicación: Aislamiento acústico en tabiques con entramado metálico

Código	Esp.mm	Ancho m	Largo m	Tarifa 2012 €/m <sup>2</sup>	Disp.	Sum.	ud/paquete	m <sup>2</sup> /paquete	Paquete/P	m <sup>2</sup> /P	Resist. Term.
2130282	45	0,60	1,35	3,17	Stock	P	16	12,96	16	207,36	1,25
2130283	65	0,60	1,35	4,67	Consultar	P	10	8,10	16	129,60	1,80

## P1051 Panel papel



DIT 380R/09



N° 020/002816

Código designación: T3-Z3-WS / espesor 75: T3-WS-Z2,25  
 Reacción al fuego: F  
 Lambda ( $\lambda_{90/90}$ ): 0,039 W/m-K / espesor 75: 0,038 W/m-K

Aplicación: Aislantes intermedios en paredes de doble hoja de fábrica

Código	Esp.mm	Ancho m	Largo m	Tarifa 2012 €/m <sup>2</sup>	Disp.	Sum.	ud/paquete	m <sup>2</sup> /paquete	Paquete/P	m <sup>2</sup> /P	Resist. Term.
2075020	60	0,60	1,35	3,92	Stock	P	13	10,53	20	210,60	1,50
2132676*	75	0,60	1,35	5,32	Stock	P	10	8,10	20	162,00	2,00

\* productos certificados Acermi n° 02/020/024

## P4222 Panel VN en rollo



N° 0099/CPD/A43/0226



N° 020/002998

Código designación: T3-MU1-WS  
 Reacción al fuego: A2 s1 d0  
 Lambda ( $\lambda_{90/90}$ ): 0,036 W/m-K

Aplicación: Falsos techos

Código	Esp.mm	Ancho m	Largo m	Tarifa 2012 €/m <sup>2</sup>	Disp.	Sum.	ud/paquete	m <sup>2</sup> /paquete	Paquete/P	m <sup>2</sup> /P	Resist. Term.
2075049	25	1,20	15,00	3,86	Stock	R	1	18,00	18	324,00	0,65

## M0021 Manta fieltro



N° 0099/CPD/A43/0197



N° 020/002726

Código designación: T1-MU1  
 Reacción al fuego: A1  
 Lambda ( $\lambda_{90/90}$ ): 0,042 W/m-K / espesores  $\geq 100$ : 0,040 W/m-K

Aplicación: Cubiertas de doble chapa metálica con separadores

Código	Esp.mm	Ancho m	Largo m	Tarifa 2012 €/m <sup>2</sup>	Disp.	Sum.	ud/paquete	m <sup>2</sup> /paquete	Paquete/P	m <sup>2</sup> /P	Resist. Term.
2075022	80	1,20	10,00	2,98	Stock	R	1	12,00	24	288,00	1,90
2132489*	100	1,20	8,00	3,92	Stock	R	1	9,60	24	230,40	2,50
2132671*	120	1,20	6,00	4,85	Stock	R	1	7,20	24	172,80	3,00

\* productos certificados Acermi n° 02/020/002



### M1021 Manta papel

Aplicación: Aislante entre tabiquillos



Nº 020/002728

Código designación: T1-Z3 / espesores ≥100: T1-WS-Z2,25  
 Reacción al fuego: F  
 Lambda (λ.90/90): 0,042 W/m·K / espesores ≥100: 0,040 W/m·K

Código	Esp.mm	Ancho m	Largo m	Tarifa 2012 €/m²	Disp.	Sum.	ud/paquete	m²/paquete	Paquete/P	m²/P	Resist. Term.
2075060	80	1,20	11,00	3,29	Stock	R	1	13,20	24	316,80	1,90
2075061	80	0,60	11,00	3,29	Stock	R	2	13,20	24	316,80	1,90
2132672*	100	1,20	8,50	4,40	Stock	R	1	10,20	24	244,80	2,50
2132673*	120	1,20	6,50	5,41	Consultar	R	1	7,80	24	187,20	3,00
2132674*	140	1,20	5,50	6,22	Consultar	R	1	6,60	24	158,40	3,50

\*productos certificados Acermi nº 02/020/008

### M4121 Manta paramento reforzada

Aplicación: Aislante en sistemas de doble chapa metálica



Nº 1163/CPD/0180



Nº 03/020/348

Código designación: T2-WS-MU1  
 Reacción al fuego: A1  
 Lambda (λ.90/90): 0,040 W/m·K

Código	Esp.mm	Ancho m	Largo m	Tarifa 2012 €/m²	Disp.	Sum.	ud/paquete	m²/paquete	Paquete/P	m²/P	Resist. Term.
2075069	60	1,20	13,50	3,67	Stock	R	1	16,20	18	291,60	1,50
2075067	75	1,20	11,00	3,90	Stock	R	1	13,20	18	237,60	1,85
2075070	100	1,20	7,50	5,42	Consultar	R	1	9,00	18	162,00	2,50

### P2363 Panel aluminio gofrado

Aplicación: Falsos techos decorativos industriales



Nº 0099/CPD/A43/0224



Nº 020/03001

Código designación: T4-CS(10)0,5-Z10-AW0,40  
 Reacción al fuego: B s1 d0  
 Lambda (λ.90/90): 0,035 W/m·K

Código	Esp.mm	Ancho m	Largo m	Tarifa 2012 €/m²	Disp.	Sum.	ud/paquete	m²/paquete	Paquete/P	m²/P	Resist. Term.
2075005	50	1,20	1,20	10,32	Stock	P	9	12,96	6	77,76	1,40

## Rehabilitación de edificios en bloque

URSA TERRA



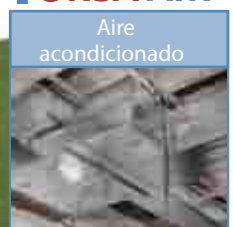
Pág. 9

URSA XPS®



Pág. 23

URSA AIR®



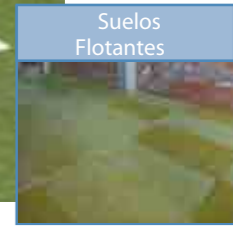
Pág. 17

URSA TERRA



Pág. 7

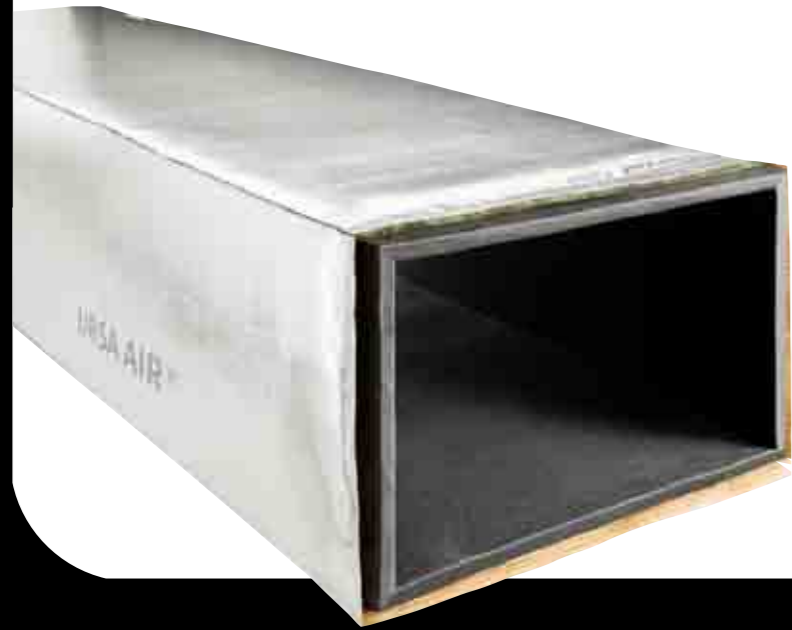
URSA TERRA



Pág. 7

Consultar catálogo de Rehabilitación Sostenible disponible en: [www.ursa.es](http://www.ursa.es)





Excelente absorción acústica

# URSA AIR Zero



ZERO en ruidos, excelente absorción acústica



ZERO en proliferación bacteriana, máxima higiene



ZERO en pérdidas térmicas, máxima eficiencia energética



ZERO en dificultades de instalación, mejor manipulación del panel



ZERO en suciedad, máxima higiene



ZERO en combustibilidad, altas prestaciones contra el fuego

Y además, el sistema de machiembrado está rebordeado.

## URSA AIR®

### URSA AIR ZERO



Nº 0099/CPD/A43/0295



Nº 020/003342

Aplicación: Construcción de conductos

Código designación: MW-EN 13162-T5-CS(10)5-Z100-SD10 / MW-EN 14303-T5

Reacción al fuego: B s1 d0 (ambas caras)

Lambda (λ.90/90): 0,033 W/m·K (a 10°C)



	Código	Esp.mm	Ancho m	Largo m	Tarifa 2012 €/m²	Disp.	Sum.	ud/paquete	m²/paquete	Paquete/P	m²/P	Resist. Term.
CAJA	2132341	25	1,20	3,00	14,90	Stock	P	6	21,60	7	151,20	0,75
XL	2134231	25	1,20	3,00	14,90	Stock	P	46	165,60	-	165,60	0,75
XS	2135165	25	1,20	2,40	14,90	Consultar	P	46	132,48	-	132,48	0,75

### URSA AIR ZERO A2



Nº 0099/CPD/A43/0282



Nº 020/003332

Aplicación: Construcción de conductos

Código designación: MW-EN 13162-T5-CS(10)5-Z100-SD10

Reacción al fuego: A2 s1 d0

Lambda (λ.90/90): 0,033 W/m·K



	Código	Esp.mm	Ancho m	Largo m	Tarifa 2012 €/m²	Disp.	Sum.	ud/paquete	m²/paquete	Paquete/P	m²/P	Resist. Term.
	2134772	25	1,20	3,00	19,25	Consultar	P	6	21,60	7	151,20	0,75



Bienvenido a  
**URSA AIR Selección**



El **Club URSA AIR Selección** es el punto de encuentro de todos los profesionales de instalación de conductos con paneles de **lana mineral URSA AIR**, donde podrás intercambiar opiniones, recibir apoyo técnico, participar en numerosas actividades, disfrutar de promociones de regalos y muchas cosas más.

Apúntate a nuestra gran familia.

[www.ursa-air-seleccion.com](http://www.ursa-air-seleccion.com)

**URSA AIR Selección**

Ventajas de ser miembro de

**URSA AIR Selección**

- El Club es una línea de comunicación directa y rápida con **URSA**.
- Es el medio de comunicación con el resto de profesionales de la instalación de conductos.
- Podrás estar informado y participar en los cursos y eventos que organiza **URSA**.
- Podrás conseguir productos **URSA AIR** con descuentos especiales gracias a sus promociones.

## P5858 Panel aluminio AI

Aplicación: Construcción de conductos

NUEVO  
FORMATO  
XS

CE

N° 0099/CPD/A43/0294



N° 020/003341

Código designación: MW-EN 13162-T5-CS(10)5-Z100-SD10 / MW-EN 14303-T5

Reacción al fuego: B s1 d0 (ambas caras)

Lambda ( $\lambda_{90/90}$ ): 0,033 W/m-K (a 10°C)

	Código	Esp.mm	Ancho m	Largo m	Tarifa 2012 €/m <sup>2</sup>	Disp.	Sum.	ud/paquete	m <sup>2</sup> /paquete	Paquete/P	m <sup>2</sup> /P	Resist. Term.
CAVA	2075014	25	1,20	3,00	12,70	Stock	P	6	21,60	7	151,20	0,75
XL	2133145	25	1,20	3,00	12,70	Stock	P	46	165,60	-	165,60	0,75
XS	2135083	25	1,20	2,40	12,70	Consultar	P	46	132,48	-	132,48	0,75

## P6058 Panel aluminio dB

Aplicación: Construcción de conductos



CE

N° 0099/CPD/A43/0296



N° 020/003343

Código designación: MW-EN 13162-T5-CS(10)5-Z100-SD10  
MW-EN 14303-T5

Reacción al fuego: B s1 d0 (ambas caras)

Lambda ( $\lambda_{90/90}$ ): 0,033 W/m-K (a 10°C)

	Código	Esp.mm	Ancho m	Largo m	Tarifa 2012 €/m <sup>2</sup>	Disp.	Sum.	ud/paquete	m <sup>2</sup> /paquete	Paquete/P	m <sup>2</sup> /P	Resist. Term.
	2075015	25	1,20	3,00	12,70	Stock	P	6	21,60	7	151,20	0,75

## P8058 Panel aluminio TECH-2

Aplicación: Construcción de conductos



CE

N° 0099/CPD/A43/0205



N° 020/002746

Código designación: T5-CS(10)5-Z100-SD10

Reacción al fuego: A2 s1 d0

Lambda ( $\lambda_{90/90}$ ): 0,033 W/m-K

	Código	Esp.mm	Ancho m	Largo m	Tarifa 2012 €/m <sup>2</sup>	Disp.	Sum.	ud/paquete	m <sup>2</sup> /paquete	Paquete/P	m <sup>2</sup> /P	Resist. Term.
	2127551	25	1,20	3,00	16,18	Consultar	P	6	21,60	7	151,20	0,75

## URSA AIR ZERO IN

Aplicación: Aislamiento Interior de conductos



CE

N° 0099/CPD/A43/0299



N° 020/003347

Código designación: MW-EN 13162-T3-MU1-AFr5

Reacción al fuego: A2 s1 d0

Lambda ( $\lambda_{90/90}$ ): 0,032 W/m-K

NUEVO

	Código	Esp.mm	Ancho m	Largo m	Tarifa 2012 €/m <sup>2</sup>	Disp.	Sum.	ud/paquete	m <sup>2</sup> /paquete	Paquete/P	m <sup>2</sup> /P	Resist. Term.
	2135003	25	1,20	18,00	6,45	Stock	R	1	21,6	18	388,8	0,75

## M2021 Manta aluminio

Aplicación: Aislamiento exterior de conductos



CE

N° 0099/CPD/A43/0202



N° 020/002737

Código designación: T1-Z100

Reacción al fuego: B s1 d0

Lambda ( $\lambda_{90/90}$ ): 0,042 W/m-K

	Código	Esp.mm	Ancho m	Largo m	Tarifa 2012 €/m <sup>2</sup>	Disp.	Sum.	ud/paquete	m <sup>2</sup> /paquete	Paquete/P	m <sup>2</sup> /P	Resist. Term.
	2075073	55	1,20	15,00	3,37	Stock	R	1	18,00	18	324,00	1,30
	2075066	100	1,20	7,50	6,84	Stock	R	1	9,00	18	162,00	2,35

## M5102L Manta aluminio reforzada

Aplicación: Aislamiento exterior de conductos



CE

N° 0099/CPD/A43/0189



N° 020/002743

Código designación: T3-Z100

Reacción al fuego: B s1 d0

Lambda ( $\lambda_{90/90}$ ): 0,036 W/m-K

	Código	Esp.mm	Ancho m	Largo m	Tarifa 2012 €/m <sup>2</sup>	Disp.	Sum.	ud/paquete	m <sup>2</sup> /paquete	Paquete/P	m <sup>2</sup> /P	Resist. Term.
	2133298	30	1,15	18,00	4,09	Stock	R	1	20,70	18	372,60	0,80
	2075449	40	1,15	15,00	4,54	Stock	R	1	17,25	18	310,50	1,10
	2075114	50	1,15	15,00	5,15	Consultar	R	1	17,25	18	310,50	1,35

## M3603 Manta aluminio puro incombustible

Aplicación: Aislamiento exterior de conductos



CE

N° 0099/CPD/A43/0188

Código designación: T3-Z38

Reacción al fuego: A2 s1 d0

Lambda ( $\lambda_{90/90}$ ): 0,036 W/m-K

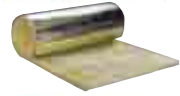
	Código	Esp.mm	Ancho m	Largo m	Tarifa 2012 €/m <sup>2</sup>	Disp.	Sum.	ud/paquete	m <sup>2</sup> /paquete	Paquete/P	m <sup>2</sup> /P	Resist. Term.
	2075091	25	1,20	16,00	5,77	Consultar	R	1	19,20	18	345,60	0,65
	2075090	50	1,20	8,00	7,97	Consultar	R	1	9,60	18	172,80	1,35

## Productos de lana mineral para la construcción y aislamiento de conductos de aire acondicionado

Mantas



**M2021** Manta aluminio  
Aislamiento térmico de los conductos metálicos



**M5102L** Manta aluminio reforzada  
Extra de resistencia y prestaciones en el aislamiento de conductos



**M3603** Manta aluminio puro incombustible  
Aislamiento e incombustibilidad



**URSA AIR Zero IN**  
Manta para el aislamiento interior de conductos metálicos

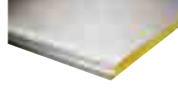
Paneles



**P5858** Panel aluminio AI  
Panel estándar con superficie interior lisa



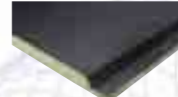
**P6058** Panel aluminio dB  
Panel con aluminio interior microperforado con prestaciones acústicas



**Panel aluminio Tech-2**  
Panel de CLASIFICACION INCOMBUSTIBLE. (Reacción al fuego A2 s1 d0)



**URSA AIR Zero**  
Panel con excelente absorción acústica



**URSA AIR Zero A2**  
Panel incombustible con excelente absorción acústica

Herramientas



Maletín de herramientas de corte EASY TOOL  
Juego de herramientas completo para la construcción de conductos



Kit de recambio de cuchillas EASY TOOL  
Juego de recambios de cuchillas para las herramientas EASY TOOL



Ecuadra de aluminio URSA AIR  
Ecuadra plegable de mejorada resistencia



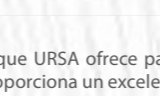
Triángulo SCR (Sistema Conducto Recto)  
Ecuadra de acero para realizar figuras mediante el Sistema del Conducto Recto



Cuchillo URSA AIR  
Corte perfecto con el mínimo esfuerzo



Flexómetro URSA AIR  
Medición y trazado en la construcción de conductos



Espátula URSA AIR  
Garantiza el sellado de la cinta de aluminio

### URSA AIR®

URSA AIR es la solución que URSA ofrece para las instalaciones de aire acondicionado. La lana mineral URSA AIR proporciona un excelente aislamiento termoacústico y una seguridad propia de su carácter no combustible.



## URSA AIR®

URSA ofrece sus herramientas de corte para la manipulación de paneles URSA AIR para la construcción de conductos.

Estas herramientas ofrecen al instalador:

- Un corte más suave con mínimo esfuerzo.
- Un corte limpio sin desgarres sobre todo tipo de tejidos interiores.
- Homogeneidad de corte sin arrastre de la lana mineral.

### Maletín de herramientas de corte EASY TOOL



Kit de maletín de 3 herramientas (roja, azul y negra) para la construcción de conductos a partir de paneles URSA AIR. Los nuevos manuales EASY TOOL incorporan las novedosas cuchillas tipo cutter ya montadas.

Código **7041323**  
PVP Recomendado **208,00 €**

### Kit de recambio de cuchillas EASY TOOL



Juegos de recambio de cuchillas para herramientas EASY TOOL.

Código **7041324**  
PVP Recomendado **62,50 €**

### Ecuadra de aluminio URSA AIR



Ecuadra plegable para utilización con herramientas de corte de paneles. Dispone de posición de 90° para realizar conductos rectos; posición de 67,5° para realizar figuras a partir de conductos rectos; y otras posiciones como 45°.

Código **7041355**  
PVP Recomendado **102,50 €**

### Triángulo SCR (Sistema Conducto Recto)



Ecuadra de acero que permite realizar las marcas de 22,5°, en los dos sentidos necesarios, para la construcción rápida de piezas a partir de conductos rectos.

Código **7041356**  
PVP Recomendado **25,50 €**

NUEVO

### Cuchillo URSA AIR



Corte perfecto con el mínimo esfuerzo.

Código **7041357**  
Unidad de Venta Caja de 12 cuchillos  
PVP Recomendado **95,00 €/Caja**

NUEVO

### Flexómetro URSA AIR



Medición y trazado en la construcción de conductos.

Código **7041358**  
Unidad de Venta Caja de 15 flexómetros  
PVP Recomendado **88,00 €/Caja**

NUEVO

### Espátula URSA AIR



Garantiza el sellado de la cinta de aluminio.

Código **7041359**  
Unidad de Venta Caja de 100 espátulas  
PVP Recomendado **178,00 €/Caja**



## REHABILITACIÓN DE CUBIERTAS CON URSA XPS.

En edificios anteriores al año 1979, las cubiertas no tienen ningún aislamiento térmico, por lo que son una pérdida importante de energía para el edificio.

Esto supone a su vez una pérdida del confort térmico en la vivienda y un incremento en la factura de energía del edificio.

Una buena opción para la rehabilitación de las cubiertas es colocar un material aislante de calidad que asegure los mejores resultados. "Aislando la cubierta, conseguimos ahorros de hasta 900 €/año, dejando de emitir 200 kg/año de CO<sub>2</sub> (vivienda tipo de 80 m<sup>2</sup>). El coste del aislamiento en estos casos se amortiza entre 1 y 6 años dependiendo de las zonas climáticas."

### Cubiertas planas invertidas

La estructura celular cerrada y el avanzado proceso tecnológico de producción confieren al poliestireno extruido **URSA XPS** el carácter aislante. De esta forma se reducen las necesidades de climatización en cualquier época del año, consiguiendo:



- Ahorro de energía
- Ahorro económico
- Confort térmico
- Contribución a la protección del medio ambiente
- Reducción de la emisión de contaminantes atmosféricos
- Aprovechamiento máximo de la superficie útil disponible

El poliestireno extruido **URSA XPS** presenta grados prácticamente nulos de absorción de agua por inmersión o difusión lo que hace que sea el material aislante más aconsejable para cubiertas invertidas.

**URSA XPS** es especialmente adecuado para la rehabilitación de cubiertas planas invertidas.

Las intervenciones en la cubierta para impermeabilizar permiten incorporar de una forma fácil y económica el aislamiento **URSA XPS** obteniendo de una forma inmediata la mejora del aislamiento térmico y el consiguiente ahorro energético.

El aislamiento por el exterior permite dejar libre el espacio del interior de la vivienda aprovechando además la inercia térmica del forjado para que la temperatura interior de la vivienda sea menos sensible a las variaciones de la temperatura exterior realizando un ahorro económico en cuanto a la factura de la energía del edificio.

### Cubiertas inclinadas

A la vez que se realiza la rehabilitación de las tejas de la cubierta, es una buena opción colocar debajo un aislamiento con poliestireno extruido **URSA XPS** que reduce las necesidades energéticas del edificio dando más confort al mismo.

Los paneles **URSA XPS NIII PR** permiten resolver los desniveles del forjado inclinado alineando las tejas.

Los paneles **URSA XPS NIII L** colocados longitudinalmente, permiten la instalación de la teja con rastres secundario directo sobre el aislante, ya que el aire puede circular por las ranuras del producto para la ventilación bajo teja.



### N FT



Nº 020/002754



Nº 07/020/470

Código designación: T1-CS(10/Y)300-DLT(2)5-DS(TH)-WL(T)0,7  
Reacción al fuego: E

Código	Esp.mm	Ancho m	Largo m	Tarifa 2012 €/m <sup>2</sup>	Disp.	ud/paquete	m <sup>2</sup> /paquete	m <sup>2</sup> /P	Resist. comp. Kpa	Resist. Term.
2117622	30	0,60	2,50	7,38	Consultar	14	21,00	252,00	≥ 300	0,90
2117626	40	0,60	2,50	9,84	Consultar	10	15,00	180,00	≥ 300	1,20
2117627	50	0,60	2,50	12,30	Consultar	8	12,00	144,00	≥ 300	1,50
2117628	60	0,60	2,50	14,76	Consultar	7	10,50	126,00	≥ 300	1,80

Aplicación: Falsos techos agroalimentarios

### HR L



Nº 020/003052



Nº 07/020/472

Código designación: T1-CS(10/Y)300-DLT(2)5-DS(TH)-WL(T)0,7-CC(2/1,5/50)125-WD(V)3-FT2

Reacción al fuego: E

Código	Esp.mm	Ancho m	Largo m	Tarifa 2012 €/m <sup>2</sup>	Disp.	ud/paquete	m <sup>2</sup> /paquete	m <sup>2</sup> /P	Resist. comp. Kpa	Resist. Term.
2117625	50	0,60	1,25	14,00	Stock	8	6,00	75,00	≥ 300	1,70
2117634	60	0,60	1,25	16,80	Stock	7	5,25	63,00	≥ 300	2,05
2108736	70	0,60	1,25	19,60	Stock	6	4,50	54,00	≥ 300	2,40

Aplicación: Cubierta invertida

### NIII I



Nº 020/003053



Nº 07/020/468

Código designación: espesor ≤ 40: T1-CS(10/Y)300-DLT(2)5-DS(TH)-WL(T)0,7-WD(V)3-FT2  
espesor ≥ 50: T1-CS(10/Y)300-DLT(2)5-DS(TH)-WL(T)0,7-C(2/1,5/50)125-WD(V)3-FT2

Reacción al fuego: E

Código	Esp.mm	Ancho m	Largo m	Tarifa 2012 €/m <sup>2</sup>	Disp.	ud/paquete	m <sup>2</sup> /paquete	m <sup>2</sup> /P	Resist. comp. Kpa	Resist. Term.
2012148	30	0,60	1,25	7,38	Stock	13	9,75	117,00	≥ 300	0,90
2117558	40	0,60	1,25	9,84	Stock	10	7,50	90,00	≥ 300	1,20
2117559	50	0,60	1,25	12,30	Stock	8	6,00	72,00	≥ 300	1,50

Aplicación: Aislamiento térmico bajo pavimento



URSA XPS®

URSA XPS®

## NIII L



Nº 020/003053



Nº 070/020/468

Aplicación: Aislamiento cubierta plana invertida, cubierta inclinada con teja claveteada.

Código designación: espesor &lt;40: T1-CS(10/Y)300-DLT(2)5-DS(TH)-WL(T)0,7-WD(V)3-FT2 • espesor ≥50: T1-CS(10/Y)300-DLT(2)5-DS(TH)-WL(T)0,7-C(2/1,5/50)125-WD(V)3-FT2

Reacción al fuego: E

Código	Esp.mm	Ancho m	Largo m	Tarifa 2012 €/m <sup>2</sup>	Disp.	ud/paquete	m <sup>2</sup> /paquete	m <sup>2</sup> /P	Resist. comp. Kpa	Resist. Term.
2012145	30	0,60	1,25	7,38	Stock	13	9,75	117,00	≥ 300	0,90
2117555	40	0,60	1,25	9,84	Stock	10	7,50	90,00	≥ 300	1,20
2117556	50	0,60	1,25	12,30	Stock	8	6,00	72,00	≥ 300	1,50
2117586	60	0,60	1,25	14,76	Stock	7	5,25	63,00	≥ 300	1,80
2117593	70	0,60	1,25	17,22	Stock	6	4,50	54,00	≥ 300	1,95
2117614	80	0,60	1,25	19,68	Stock	5	3,75	45,00	≥ 300	2,20
2117612	100	0,60	1,25	24,60	Stock	4	3,00	36,00	≥ 300	2,80

## NIII PR



Nº 020/002753



Nº 070/020/468

Aplicación: Aislamiento bajo cubiertas de tejas amorteadas

Código designación: espesor &lt;40: T1-CS(10/Y)300-DLT(2)5-DS(TH)-WL(T)0,7-WD(V)3-FT2 • espesor ≥50: T1-CS(10/Y)300-DLT(2)5-DS(TH)-WL(T)0,7-C(2/1,5/50)125-WD(V)3-FT2

Reacción al fuego: E

Código	Esp.mm	Ancho m	Largo m	Tarifa 2012 €/m <sup>2</sup>	Disp.	ud/paquete	m <sup>2</sup> /paquete	m <sup>2</sup> /P	Resist. comp. Kpa	Resist. Term.
2108416	40	0,60	1,25	10,40	Stock	10	7,50	90,00	≥ 300	1,18
2108497	50	0,60	1,25	13,00	Stock	8	6,00	72,00	≥ 300	1,47
2108523	60	0,60	1,25	15,60	Stock	7	5,25	63,00	≥ 300	1,76
2108591	80	0,60	1,25	20,80	Stock	5	3,75	45,00	≥ 300	2,35

## NV L



Nº 07/047/466

Aplicación: Cubierta invertida transitable para tráfico rodado

Código designación: espesor &lt;40: T1-CS(10/Y)500-DLT(2)5-DS(TH)-WL(T)0,7-WD(V)3-FT2 • espesor ≥50: T1-CS(10/Y)500-DS(TH)-DLT(2)5-CC(2/1,5/50)175-WL(T)0,7-WD(V)3-FT2

Reacción al fuego: E

Código	Esp.mm	Ancho m	Largo m	Tarifa 2012 €/m <sup>2</sup>	Disp.	ud/paquete	m <sup>2</sup> /paquete	m <sup>2</sup> /P	Resist. comp. Kpa	Resist. Term.
2117611	40	0,60	1,25	11,20	Stock	10	7,50	90,00	≥ 500	1,20
2117562	50	0,60	1,25	14,00	Stock	8	6,00	72,00	≥ 500	1,50
2117585	60	0,60	1,25	16,80	Stock	7	5,25	63,00	≥ 500	1,80
2117589	80	0,60	1,25	22,40	Stock	5	3,75	45,00	≥ 500	2,20
2117605	100	0,60	1,25	28,00	Stock	4	3,00	36,00	≥ 500	2,80

## NW E



Nº 020/002756



Nº 07/020/464

Aplicación: Aislamiento intermedio en paredes de doble hoja de fábrica

Código designación: T1-CS(10/Y)250-DLT(2)5-DS(TH)-WL(T)0,7

Reacción al fuego: E

Código	Esp.mm	Ancho m	Largo m	Tarifa 2012 €/m <sup>2</sup>	Disp.	ud/paquete	m <sup>2</sup> /paquete	m <sup>2</sup> /P	Resist. comp. Kpa	Resist. Term.
2108182	30	0,60	1,25	6,48	Stock	13	9,75	117,00	≥ 250	0,90
2108253	40	0,60	1,25	8,64	Stock	10	7,50	90,00	≥ 250	1,20
2108498	50	0,60	1,25	10,80	Stock	8	6,00	72,00	≥ 250	1,50
2111614	60	0,60	1,25	12,96	Consultar	7	5,25	63,00	≥ 250	1,80
2108217	30	0,60	2,60	6,48	Stock	13	20,28	243,36	≥ 250	0,90
2108414	40	0,60	2,60	8,64	Stock	10	15,60	187,20	≥ 250	1,20
2108415	50	0,60	2,60	10,80	Stock	8	12,48	149,76	≥ 250	1,50
2108496	60	0,60	2,60	12,96	Stock	7	10,92	131,04	≥ 250	1,80

## RG



Nº 07/020/468

Aplicación: Puentes térmicos. Aislamiento fachada por el exterior (ETICS)

Código designación: T1-CS(10/Y)500-DS(TH)-DLT(2)5-WL(T)0,7-WD(V)3-FT2

Reacción al fuego: E

Código	Esp.mm	Ancho m	Largo m	Tarifa 2012 €/m <sup>2</sup>	Disp.	ud/paquete	m <sup>2</sup> /paquete	m <sup>2</sup> /P	Resist. comp. Kpa	Resist. Term.
2121878	30	0,60	1,25	8,40	Consultar	14	10,50	126,00	≥ 300	0,90
2121877	40	0,60	1,25	11,20	Consultar	10	7,50	90,00	≥ 300	1,20

## Superficie



Lisa.

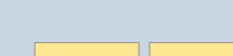


Sin piel. Excelente adherencia de revoco para aislamiento exterior.



Acanalada. Ideal para instalación de tejas amorteadas.

## Acabado lateral

I (recto)  
Recomendado en suelos.L (media madera)  
Recomendado en cubiertas.  
Disponibles en largos hasta 2600 mm.E (machihembrado)  
Recomendado en cerramientos laterales.

## CT-300 GP

Precio: 352,92 €/m<sup>3</sup>

Aplicación: Producto diseñado para paneles de yeso



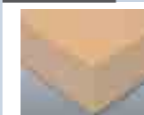
Código designación: Producto XPS sin piel, de superficie lisa con conductividad térmica de 0,029 W-m/K  
Reacción al fuego: E

Propiedad	Norma	Valor	Unidad
Espesor	EN 823	30-60	mm
Ancho	EN 822	600	mm
Largo	EN 822	2500	mm
Conductividad térmica declarada $\lambda_D$	EN 13164	0.029	W/(m•K)
Resistencia a la compresión (10% deformación)	EN 826	>300	KPa
Tolerancia de espesor		+0.2 / -0.5	mm
Tolerancia de ancho	EN 822	+0 / -3	mm
Tolerancia de largo	EN 822	+0 / -5	m

## BLOCK

Precio: 344,76 €/m<sup>3</sup>

Aplicación: Producto para corte



Código designación: Producto XPS sin piel, de superficie lisa con conductividad térmica de 0,033 W-m/K  
Reacción al fuego: E

Propiedad	Norma	Valor	Unidad
Espesor	EN 823	120	mm
Ancho	EN 822	600-1260	mm
Largo	EN 822	2000-3000	mm
Conductividad térmica declarada $\lambda_D$	EN 13164	0.033	W/(m•K)
Resistencia a la compresión (10% deformación)	EN 826	>300	KPa
Tolerancia de espesor		+0.5 / -0.5	mm
Tolerancia de ancho	EN 822	+3 / -0	mm
Tolerancia de largo	EN 822	+10 / -0	m

## CTG-300

Precio: 352,92 €/m<sup>3</sup>

Aplicación: Paneles sandwich y elementos de construcción



Código designación: Producto XPS sin piel, de superficie lisa con conductividad térmica de 0,029 W-m/K  
Reacción al fuego: E

Propiedad	Norma	Valor	Unidad
Espesor	EN 823	22-90	mm
Ancho	EN 822	600	mm
Largo	EN 822	2000-3000	mm
Conductividad térmica declarada $\lambda_D$	EN 13164	0.029	W/(m•K)
Resistencia a la compresión (10% deformación)	EN 826	>300	KPa
Tolerancia de espesor		+0.5 / -0.5	mm
Tolerancia de ancho	EN 822	+3 / -0	mm
Tolerancia de largo	EN 822	+10 / -0	m

## VIB

Precio: 357 €/m<sup>3</sup>

Aplicación: Aislamiento para vehículos refrigerados



Código designación: Producto XPS sin piel, de superficie lisa con conductividad térmica de 0,029 W-m/K  
Reacción al fuego: E

Propiedad	Norma	Valor	Unidad
Espesor	EN 823	26-100	mm
Ancho	EN 822	600-1196	mm
Largo	EN 822	2100-3000	mm
Conductividad térmica declarada $\lambda_D$	EN 13164	0.029	W/(m•K)
Resistencia a la compresión (10% deformación)	EN 826	>500	KPa
Tolerancia de espesor		+0.5 / -0.5	mm
Tolerancia de ancho	EN 822	+3 / -0	mm
Tolerancia de largo	EN 822	+10 / -0	m

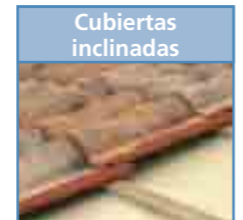
## Rehabilitación de viviendas unifamiliares

**URSA TERRA**



Pág. 7

**URSA XPS®**



Pág. 23

**URSA TERRA**



Pág. 7

**URSA XPS®**



Pág. 23

Consultar catálogo de Rehabilitación Sostenible disponible en: [www.ursa.es](http://www.ursa.es)

### POLÍTICA DE SERVICIO

#### TIEMPOS DE SERVICIO

Tipología	Descripción	Servicio	
	Pedidos de lana mineral de 18 palets con una sola descarga***	Servicio máximo en 3 días*	Entrega gratuita
	Pedidos de XPS de 20 palets con una sola descarga***	Servicio máximo en 3 días*	Entrega gratuita
	Pedidos de lana mineral de 16 palets de Climatización** con una sola descarga***	Servicio máximo en 3 días*	Entrega gratuita
	Pedidos combinados 10 palets** con una sola descarga***	Servicio máximo en 5 y 6 días*	Entrega gratuita
	Pedidos de 6 palets** con una sola descarga***	Servicio máximo en 8 y 10 días*	Entrega gratuita
	Pedidos de 4 a 6 palets** con una sola descarga***	Servicio máximo en 10 y 12 días*	Recargo de 70 € en Península Ibérica



\* Días laborables (no se incluyen festivos locales ni nacionales).

\*\* Este cargo es independiente del cargo por servicio de descargas adicionales.

\*\*\* Una descarga: mismo punto de entrega y día de servicio.

Para pedidos de 5 o más artículos de herramientas URSA AIR se establece un plazo de suministro de 5 y 6 días con entrega gratuita. Para otros casos consultar al servicio de atención al cliente.

Los pedidos FD (Franco destino) que se reciban antes de las 12:00 h se cargarán al día siguiente. El horario de carga es de 08:00 a.m. a 14:00 p.m. de lunes a viernes. Los pedidos recibidos con posterioridad a esta hora o bien modificados a posteriori se considerarán para el día siguiente.

Islas Baleares: Palma de Mallorca, compromiso de servicio de 72 horas. En el caso de Menorca, Ibiza, y Formentera si el pedido se recepciona en el Servicio de Atención al Cliente antes del jueves 12:00 a.m. el plazo de entrega será de 72 horas. Para otros casos consultar al Servicio de Atención al Cliente.

URSA Ibérica no se hace responsable en ningún caso de aquellas contingencias propias de huelgas, fuerza mayor u otros que puedan causar alguna perturbación ocasional en la aplicación de esta política.

#### CANTIDADES MÍNIMAS

El pedido mínimo sin cargo será de 6 palets con una sola descarga\*\*\*. Podrán realizarse pedidos inferiores a 6 palets con una sola descarga\*\*\* hasta un mínimo de 4 palets con una sola descarga\*\*\* con un recargo adicional de 70 €. En caso de realizar varios pedidos en el mismo día y completar un camión, sólo se cobraría el cargo por descargas adicionales en caso de que las hubiera.

#### DESCARGAS ADICIONALES

Cada descarga adicional inferior a 5 palets se le aplicará un recargo de 100 € por cada una de ellas. Si las descargas adicionales fuesen de 5 o más palets no se aplicará recargo alguno por este servicio. Este cargo es independiente y acumulativo al cargo por cantidades mínimas de pedido expuesto en el párrafo anterior.

## CONDICIONES GENERALES DE VENTA

### 1. General

1.1. Las presentes condiciones generales de venta (en adelante las condiciones) serán de aplicación a todas las ventas de productos fabricados o comercializados por URSA ibérica Aislantes, S.A. (en adelante URSA o el Vendedor) con terceros, personas físicas o jurídicas, públicas o privadas (en adelante el comprador), y prevalecerán sobre cualesquiera otras vigentes hasta la fecha.

1.2. No serán de aplicación cualesquiera condiciones generales del comprador que estén en contradicción con las presentes condiciones.

1.3. El comprador declara expresamente haber leído las presentes condiciones, manifestando que cualquier pedido u orden que realice constituirá su aceptación de las mismas.

1.4. Aquellos acuerdos que difieran o entren en contradicción con las presentes condiciones, o que modifiquen las mismas, sólo serán de aplicación si son confirmados por URSA por escrito.

1.5. Excepto previa confirmación por escrito por parte de URSA, los precios y ofertas contenidos en nuestra documentación no son firmes, sino aproximados y orientativos, reservándonos el derecho a llevar a cabo modificaciones en los mismos así como en la denominación de la gama de producto, dimensiones, embalaje y cantidad mínima de pedido de nuestros productos.

### 2. Precios, pedidos y condiciones de pago

2.1. El comprador deberá remitir a URSA la correspondiente orden de compra de productos (en adelante la orden o el pedido). La aceptación de dicha orden por parte de URSA se regirá por las presentes condiciones, debiendo realizarse por escrito y constituyendo un único contrato de compraventa.

2.2. Los precios de nuestros productos serán aquellos publicados en nuestra lista de precios y los contenidos en nuestra aceptación del pedido, siendo éstos últimos de aplicación preferente, en caso de divergencia. Excepto que se señale lo contrario por escrito, dichos precios no incluyen IVA ni tasas o impuestos aplicables. Nuestros precios incluyen el transporte de nuestros productos a destinos situados en la Península ibérica. En casos de ventas a Ceuta, Melilla, Canarias o Baleares, nuestros precios incluyen el transporte hasta el puerto del territorio nacional designado por el comprador y aceptado por URSA.

2.3. Nuestras facturas son pagaderas en el plazo indicado en el documento de aceptación del pedido. Hasta el momento de pago de las facturas, URSA se reserva la propiedad de los productos vendidos. Cualesquiera gastos derivados de la forma de pago serán por cuenta del comprador. El comprador comunicará a URSA cualquier discrepancia con la factura que en cada caso reciba dentro de los quince (15) días siguientes a la recepción de la misma, por lo que las reclamaciones relacionadas con la facturación, realizadas fuera de dicho plazo carecerán de validez alguna.

2.4. Los retrasos en el pago por parte del comprador devengarán un interés a favor de URSA igual al interés legal incrementado en un punto, siendo por cuenta del comprador cualesquiera gastos bancarios derivados de dicho retraso, y ello sin perjuicio de poder cancelar la relación contractual, en caso de retrasos continuados, pudiendo URSA solicitar los daños y perjuicios que se le hayan podido ocasionar.

2.5. URSA estará facultada a, con carácter previo a cualquier entrega y en los casos en que no se realice el pago al contado, requerir del comprador información financiera para evaluar los posibles riesgos de la transacción.

### 3. Entrega

3.1. Las fechas de entrega confirmadas por URSA tienen carácter aproximado y orientativo, y en cualquier caso están sujetas a la disponibilidad de medios de transporte adecuados. En el resto de casos, consultar el servicio de atención al cliente.

3.2. Las ventas de nuestros productos se realizan en condiciones Ex-Works "Fábrica de URSA sita en el Plà de Santa María, Tarragona, España", de conformidad con los incoterms 2000. La transferencia de la propiedad y el riesgo de la transacción serán asumidos de conformidad con el citado incoterm, incluso en el supuesto de que URSA contrate u organice el transporte de los productos hasta su destino final, en cuyo caso cualquier modificación en el transporte (medio, ruta, etc..) será a cargo del comprador, quien asimismo deberá indicar a URSA por escrito si desea que se contrate seguro sobre los productos y en qué condiciones, asumiendo el comprador cualesquiera costes o gastos derivados de dicha contratación. Salvo que otra cosa acuerden expresamente las partes, URSA se compromete a la entrega en 72 horas de aquellos pedidos de producto standard y camión completo cursados antes de las 12:00 am en Península.

3.3. El comprador no podrá anular o modificar las condiciones de su pedido salvo autorización escrita de URSA a tal fin, renunciando expresamente a cualquier indemnización, gasto o coste derivado de dicha anulación o modificación.

3.4. En el cumplimiento de sus obligaciones, URSA no responderá en casos de fuerza mayor o caso fortuito. No obstante, URSA se compromete y obliga a adoptar las medidas necesarias para minimizar los posibles daños así como a informar al Comprador de tales hechos a la mayor brevedad posible.

### 4. Embalaje e inspección

4.1. El embalaje de nuestros productos se realiza de conformidad con los estándares de calidad de URSA.

4.2. El comprador se compromete y obliga a verificar la adecuación de las mercancías a su recepción en el lugar de entrega señalado en la aceptación del pedido. Si no se indica expresamente, el lugar de entrega, será la fábrica de URSA. En caso de discrepancias, deberá informar a URSA por escrito dentro de los cinco días naturales siguientes a la recepción, con el fin de que URSA lleve a cabo una inspección de las mercancías. De resultar defectuosos los productos, URSA procederá a realizar un nuevo envío en iguales condiciones. No se aceptarán reclamaciones realizadas fuera del plazo anteriormente indicado. El comprador deberá reclamar en el momento de la entrega los problemas derivados por la cantidad de Productos acordados.

### 5. Propiedad industrial e intelectual

URSA se reserva expresamente la titularidad sobre la propiedad industrial o intelectual de cualquier modelo, plano, documento o información acompañado a sus productos, debiendo el comprador guardar la debida confidencialidad sobre los mismos.

### 6. Garantía y limitación responsabilidad

El uso o instalación de nuestros productos por personas no cualificadas o sin tener en cuenta las instrucciones o indicaciones facilitadas por URSA, así como su uso para fines distintos a aquellos para los que fueron fabricados, eximirá a URSA de cualquier tipo de responsabilidad.



## 7. Limitación de responsabilidad

7.1 Ninguna de las partes excluye o limita su responsabilidad en caso de fraude y/o dolo o cualquier otra responsabilidad que no pueda ser legalmente limitada y/o excluida.

7.2 URSA ibérica Aislantes, S.A. no será responsable por daños o pérdidas consecuenciales, especiales, indirectas, incidentales, incluyendo, pero no limitados, el lucro cesante, pérdida de clientela o pérdida de beneficios o de ingresos, y ello con independencia de la causa de tal responsabilidad.

7.3 La responsabilidad máxima de las partes en virtud de este acuerdo, por los daños causados por cualquiera de ellas, como consecuencia de negligencia, está limitada a la reposición de los productos defectuosos, tal y como han acordado libremente las partes en este acuerdo de venta. Las partes han acordado el precio de compra en atención a esta cláusula de limitación de responsabilidad. Esta limitación será asimismo aplicable a cualquier daño sufrido por terceras partes, comprometiéndose el Cliente/Comprador a indemnizar a URSA ibérica Aislantes, S.A. de cualquier coste, pérdida o daño que le sea reclamada por dicho tercero, por encima de los límites indicados.

7.4 Con independencia de la responsabilidad de URSA ibérica Aislantes, S.A., en su caso, hacia el Cliente/Comprador o cualquier tercero, el Cliente/Comprador debe informar inmediatamente de cualquier daño, a URSA ibérica Aislantes, S.A. Toda reclamación debe ser comunicada a URSA ibérica Aislantes, S.A. por escrito, en el plazo máximo de 20 días tras la ocurrencia del incidente que motiva la reclamación. Esta comunicación no significa ninguna aceptación de limitación por URSA ibérica Aislantes, S.A.

## 8. Legislación y jurisdicción

Será de aplicación a las presentes condiciones la legislación española, excluyendo URSA y el Comprador expresamente la aplicación del Convenio de Viena de 1980 de Compraventa internacional de Mercancías. URSA y el Comprador, con renuncia expresa a cualquier otro fuero que pudiera corresponderles, acuerdan someter cualquier discrepancia que pueda surgir en relación con el presente contrato a los Juzgados de la ciudad de Madrid.

## CONDICIONES GENERALES DE VENTA DE LAS HERRAMIENTAS

### Política de servicio:

La cantidad mínima de entrega de cualquier artículo es de 5 unidades, excepto en el caso de los cuchillos en los que la cantidad mínima es de 10 unidades.

El plazo de entrega se establece en 1 semana tras la recepción del pedido. La entrega se realizará por servicio de mensajería.

### Pedidos especiales:

Para pedidos que se realicen junto con paneles URSA AIR, para transporte de herramientas en camión junto al producto URSA AIR, se aplicará un descuento adicional de un +5%. Este descuento adicional es válido en el caso de península, y a consultar para el caso de Baleares, Canarias, Ceuta y Melilla, dependiendo del tipo de transporte marítimo.

Podrá solicitarse pedidos con un número de artículos inferior a la cantidad mínima. En este caso se considerará un cargo adicional por pedido de baja cantidad, para compensar los mayores costes de transporte, de + 10 € artículo.

Podrán solicitarse pedidos con envío urgente, entrega de 24 a 36 h. Estos pedidos deben solicitarse y confirmarse telefónicamente. El cargo adicional para solicitar este servicio es del + 4% sobre el precio total del pedido.





[www.ursa.es](http://www.ursa.es)  
[rehabilitayaconursa@uralita.com](mailto:rehabilitayaconursa@uralita.com)  
[www.ursa-air-seleccion.com](http://www.ursa-air-seleccion.com)  
[webmaster.ursaiberica@uralita.com](mailto:webmaster.ursaiberica@uralita.com)



URSA Ibérica Aislantes, S.A.

Servicio de venta telefónica  
y atención al cliente

Zona norte  
Tel. 902 30 33 39  
Fax 902 30 33 35

Zona este  
Tel. 902 30 33 36  
Fax 902 30 33 38

Zona centro  
Tel. 902 30 33 39  
Fax 902 30 33 41

Zona sur  
Tel. 902 30 33 37  
Fax 902 30 33 35

Serviço de Apoio ao cliente

Portugal  
Tel. +34 902 30 33 37  
Fax +34 902 30 33 35

[sutac.aislantes@uralita.com](mailto:sutac.aislantes@uralita.com)